

# Жизнерадостные апартаменты с панорамным видом – проект Насибы Бойматовой



Дизайнер Насиба Бойматова, основательница студии Decorator.Pro, разработала интерьер жилья под сдачу в московском ЖК «Серебряный бор». Небольшая по площади квартира находится на 12 этаже, из панорамных окон открывается вид на реку и лесной массив. Проект выполнен в сдержанных цветах, и приобрел особое очарование благодаря ярким акцентам в отделке и декоре.

- Локация: Москва

- Площадь: 54 м<sup>2</sup>
- Авторы: Насиба Бойматова
- Фото: Антон Лихтарович

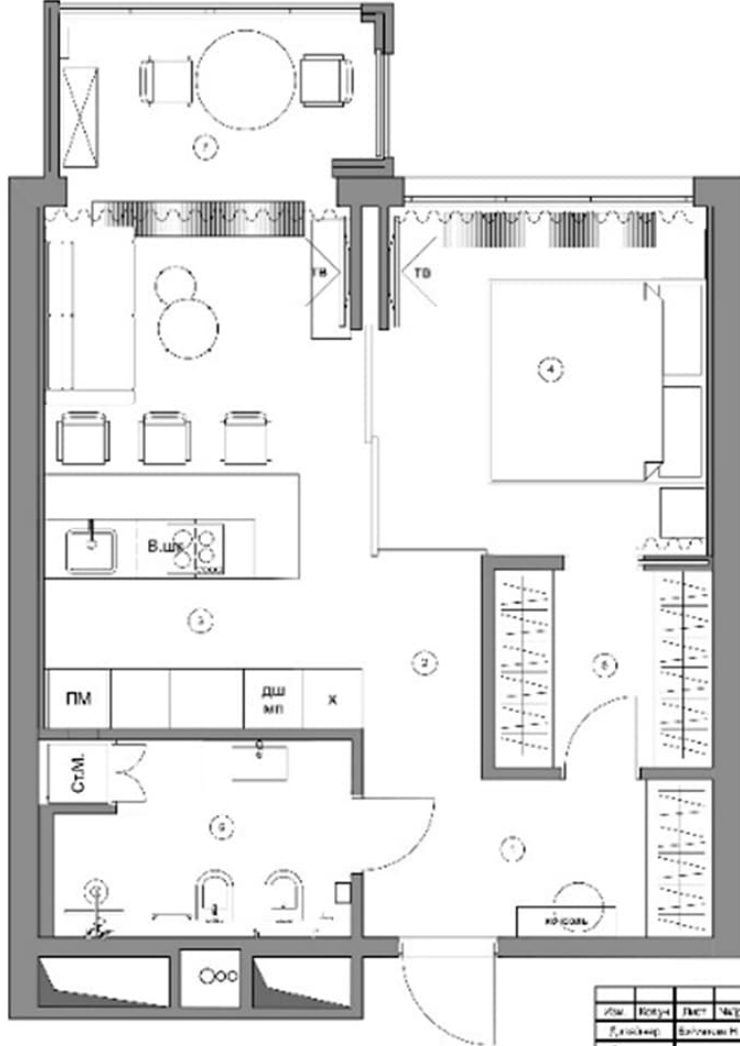
Заказчик хотел получить рационально спланированное пространство в современном стиле. Небольшая площадь не помешала Насибе Бойматовой объединить в этом проекте эстетику и функцию. Существенного изменения планировки не было: санузел и мокрые точки остались на тех же местах. Все системы хранения, кухонный блок с техникой и встроенной кладовой, тумбочки и кровать были разработаны на заказ. Производитель – столярная мастерская от хозяина квартиры.

*Меня вдохновил один из лучших видов на природный ландшафт в Москве, и это стало ключевой идеей проекта: создать пространство в натуральных тонах и подчеркнуть прекрасную панораму, сделав ее акцентом и центральным смыслом, чтобы интерьер стал как бы продолжением открывающейся панорамы.*



*Насиба Бойматова  
дизайнер*

## **Планировка**



#### ЭКСПЛИКАЦИЯ ПОМЕЩЕНИЙ

№	НАИМЕНОВАНИЕ ПОМЕЩЕНИЯ	S, м <sup>2</sup>
1	Прихожая	5,6
2	Коридор	2,7
3	Гостиная-кухня	18,8
4	Спальня	12
5	Гардеробная	6,1
6	Санузел	4,7
7	Балкон	4
Общая площадь		53,9

Изм.	Колуч.	Лист	Масш.	Площ.	Датум	г. Москва Жилое здание 21 А			
Дизайнер:	Волынец Н. В.					Дисейн проект интерьера квартиры	Станд.	Лист	Листов
Проект:							ДП		
М 1:40						Экспликация помещений		Листов в сборе	6 из 6: 144 листов

Основные задачи, которые стояли перед командой при проектировании, – ненавязчиво отделить спальню, создать санузел с биде и местом для стирки, проходную гардеробную. Кухня должна была включать открытую зону готовки, чтобы сохранялась возможность общаться с гостями. Главное пожелание заказчика – объединить балкон с гостиной. Переход между ними дизайнеры подчеркнули с помощью контраста напольных покрытий. Ярким акцентом общественного пространства стали магнитные системы Centrsvet, которые можно опускать вниз. Круглые лампы одновременно выполняют функцию декора и потолочного света. За счет этого приема

потолки квартиры кажутся выше.

## **Интерьер и решения**

### **Палитра и контекст**

Панорамный вид из окна подсказал источники вдохновения для цветовой гаммы: природный ландшафт, сосны и река. Проект включает много дерева разных оттенков, серые приглушенные тона и строгие черные акценты, которые перекликаются с оконными рамами. Дополнила интерьер пара ярких пятен в декоре и мебели, призванных оживить спокойную атмосферу. Основным материалом для стен выбрали практичное и легко моющееся покрытие – матовую эмаль.





Для отделки пола использовались керамогранит Italon и инженерная доска Finex. С такими материалами

квартира должна надолго сохранить свой первозданный вид.

## Спальня



Пространство спальни получилось уютным и камерным. За основу оформления дизайнеры взяли оттенки серого и деревянные панели, а для акцентных деталей выбрали черные матовые лампы и крепления для верхнего освещения. Комнату можно отделить от общественной зоны стеклянными перегородками или плотными шторами.

## Кухня и гостиная



На кухне особенно заметны пространственные оси и большое количество тонких вертикальных линий. Они просматриваются в подвесных светильниках Centrsvet, ножках стульев и геометрии гарнитура. Такого эффекта удалось добиться благодаря мебели, созданной по эскизам дизайнеров. Для отделки стен была выбрана матовая моющаяся эмаль. Кухонный остров со встроенными варочной панелью и мойкой – целиком идея заказчика. Это не просто место для готовки, но и обеденная зона со стандартной посадкой. Здесь предусмотрен даже бортик от брызг: идея была непроста в реализации, но продумана до мелочей. По словам дизайнеров, для мебельщиков реализация острова с нависающей столешницей стала проблемой. Поэтому в конструкцию

интегрировали металлический каркас, который после облицевали искусственным камнем.





Декора в проекте почти нет, но зону гостиной украсил винтажный платок Hermes – универсальный предмет

искусства. Его оттенок поддерживает яркую обивку стульев.



**Предметы и материалы**

**Ванная комната**





Команде Decorator.Pro хотелось эффективно использовать каждый квадратный метр квартиры, поэтому в санузле разместилась мини-прачечная.

Стиральную и сушильную машины Miele установили в шкафу, выкрашенном под цвет плитки на стенах ванной. Ее благородный серый цвет гармонично сочетается с деталями из дерева и фаянсом Cielo. При проектировании пришлось отказаться от идеи о ванне в пользу функциональности: ее заменил просторный душ со стеклянной перегородкой. Телевизор, встроенный в зеркало над раковиной, – необычное пожелание заказчика.





Дверца шкафчика складывается, а над зоной стирки предусмотрена система хранения

Единственный нюанс, который стал очевиден в процессе реализации – высоко поднятый слив. Он не вписывался в готовый проект санузла, и чтобы ничего не менять, пришлось сделать более высокий поддон в душевой.

## **Предметы и материалы**

## **Прихожая**





Концептуальной идеей дизайнеров было оформить интерьер как продолжение панорамного вида на лес и город. Насиба Бойматова затемнила стены

прихожей панелями из шпона дерева, чтобы усилить ощущение перспективы. Теперь при входе в квартиру взгляд сразу притягивает пространство яркой кухни-гостиной и балкона.

## **Гардеробная**





Небольшая квартира обладает массой пространств

для хранения: это встроенный шкаф в прихожей, вместительная кухня и выделенная под одежду проходная гардеробная. Коридор при входе скрывает нишу под технику для уборки. Вся мебель изготавливалась по чертежам дизайнеров в столярных мастерских. Особым – и неожиданным – запросом заказчика оказалась отделка гардеробной кедром. В нем выполнены шкафы, ящики, полки для одежды, дверь в скрытый хозяйственный блок и даже паркет на полу. Благодаря такому выбору материала легкий аромат дерева присутствует в помещении, создавая расслабляющую атмосферу.