

Насиба Бойматова:

квартира 54 кв. метра для сдачи в аренду



**НАСИБА
БОЙМАТОВА**

*Студия дизайна
Decotator.pro*

Квартира 54 кв. метра находится на 12 этаже ЖК «Серебряный Бор», из панорамных окон открывается вид на Москву-реку и лесной массив. Владелец приобрел недвижимость, чтобы сдавать в аренду. Небольшая площадь не стала недостатком: дизайнер Насиба Бойматова рационально спланировала пространство, предназначенное для одного/двух жильцов.

«Меня вдохновил один из лучших видов на природный ландшафт в Москве, и это стало ключевой идеей проекта: создать пространство в натуральных тонах и подчеркнуть прекрасную панораму, сделав ее акцентом и центральным смыслом, чтобы интерьер стал как бы продолжением отрывающейся панорамы, — говорит Насиба Бойматова. — Поэтому первое помещение, прихожую, мы затемнили шпонированными панелями. Таким образом, когда заходишь в квартиру, самым светлым элементом становится вид из окна».

Владелец квартиры живет за границей. Он многое видел, прекрасно разбирается в материалах и новинках индустрии дизайна. Телевизор, встроенный в зеркало в санузле или остров, оборудованный варочной панелью и мойкой, — это его пожелания. Еще один его запрос — гардеробная в кедре. Легкий аромат дерева присутствует в помещении, дополняя природную атмосферу еще и через обоняние. «На мой взгляд прекрасная идея, хоть кедр было найти непросто», — отмечает дизайнер.



Глобальную перепланировку не делали, санузел остался на своем месте, гостиная-кухня сохранила границы в рамках проекта БТИ. «Из недостатков, наиболее заметный и отразившийся на эстетике проекта, — слишком задранный слив канализации: пришлось делать высокий, массивный поддон в душевой», — объясняет Насиба Бойматова.

**«Цветовая гамма
определилась сразу, как
только я попала в эту
квартиру»**

«Цветовая гамма определилась сразу, как только я попала в эту квартиру: много дерева разных оттенков, серые спокойные тона, акценты на черных элементах, так как оконные рамы в доме черные. И буквально пара ярких пятен на декоре и обивке стульев, чтобы оживить спокойную атмосферу. Мы использовали инженерную доску Finex и керамогранит Italon на полу, на стенах — шпон и антивандальную матовую моющуюся эмаль. Старались выбирать те материалы, которые могли бы максимально долго прослужить в первозданном виде».



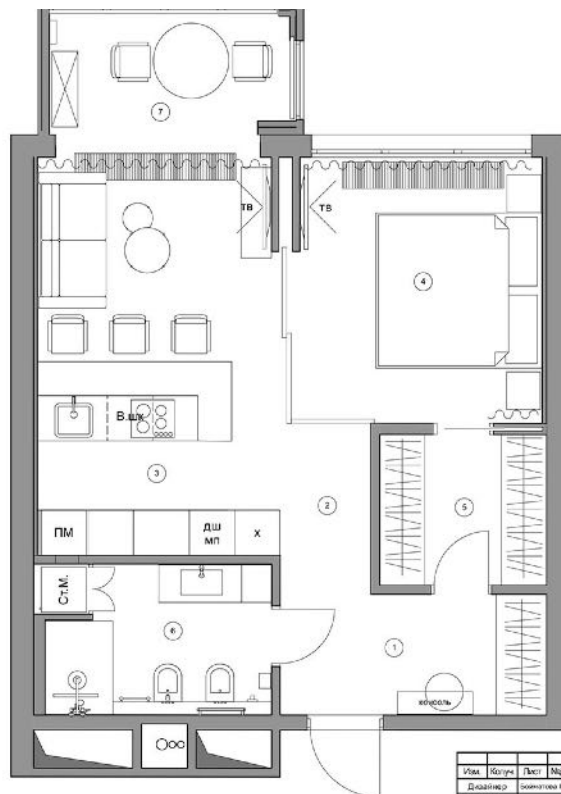
Основная часть мебели изготовлена на заказ специально под проект: кухня, кровать, встроенная система шкафов. Диван заказали в Германии у бренда Bali, так пожелал заказчик, остальную мебель подбирали из наличия или с небольшими сроками поставки: в этот период грянула вторая волна пандемии. Консоль, пуфик и стулья от La Redoute. Кухня оборудована техникой Neff и Miele, ванная комната — санфаянсом Cielo, раковиной Tecla, смесителями Grohe. Электрооборудование — от Gira

В проекте немало интересных решений.

Трековые магнитные системы Центрсвет опускаются в пол и выполняют функцию не только потолочного света, но и бра. Этот прием визуально вытягивает помещение, делает потолки выше. Кухонный остров – не только место для готовки с барной стойкой, но и стол со стандартной посадкой. Предусмотрен даже бортик от брызг, идея была не проста в реализации, но продумана до мелочей. Спальня имеет стеклянные перегородки, которые сдвигаются в нишу, дополнительно комнату можно изолировать шторами блэк-аут.







ЭКСПЛИКАЦИЯ ПОМЕЩЕНИЙ

| № | НАИМЕНОВАНИЕ ПОМЕЩЕНИЯ | S, м ² |
|---|------------------------|-------------------|
| 1 | Прихожая | 5,6 |
| 2 | Коридор | 2,7 |
| 3 | Гостиная-кухня | 18,8 |
| 4 | Спальня | 12 |
| 5 | Гардеробная | 6,1 |
| 6 | Санузел | 4,7 |
| 7 | Балкон | 4 |
| | Общая площадь | 53,9 |

| | | | | | | | | |
|----------|----------------|--------|-----|------|--------|-------------------------------|--|--|
| Имя | Иван | Лист | №20 | Павл | Дана | г.Москва Живая 21 А | | |
| Дизайнер | Земелова Н. М. | Студия | | Лист | Листов | Дизайн-проект квартиры-студии | | |
| Заказчик | | № | | | | | | |

Автор: Наталия Постоева
Фото: Антон Лихтарович