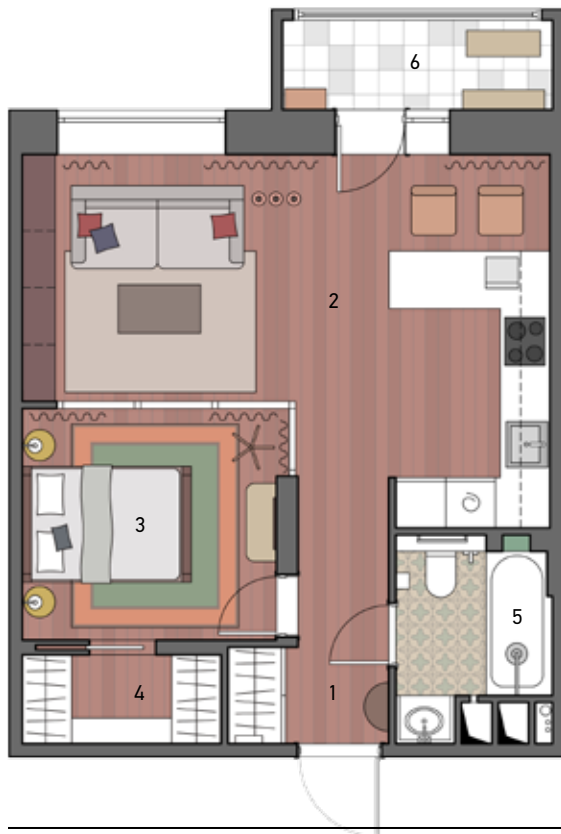


# Культурный микс

ДИЗАЙНЕР НАСИБА БОЙМАТОВА

СТУДИЯ ДИЗАЙНА ИНТЕРЬЕРА DECORATOR.PRO

ВИЗУАЛИЗАЦИЯ: ВИТАЛИЙ ЛЮБИМОВ



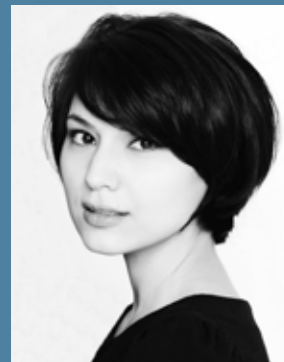
## ТЕХНИЧЕСКИЕ ДАННЫЕ

Общая площадь  
**42,7 м<sup>2</sup>**  
Высота потолков  
**2,74 м**

## ЭКСПЛИКАЦИЯ

1. Прихожая.....	4,7 м <sup>2</sup>
2. Кухня-гостиная.....	22,7 м <sup>2</sup>
3. Спальня.....	8,7 м <sup>2</sup>
4. Гардеробная.....	2,7 м <sup>2</sup>
5. Санузел.....	3,9 м <sup>2</sup>
6. Лоджия.....	3,5 м <sup>2</sup>

Особенность проекта: предложенное решение предполагает появление в однушке условно свободной планировки студийного пространства, объединяющего зоны кухни, кабинета, гостиной, домашнего кинозала и библиотеки, изолированной спальни, совмещённой с гардеробной, и ванной. Эстетика оформления — фьюжн с этническими мотивами



ДИЗАЙНЕР

НАСИБА БОЙМАТОВА

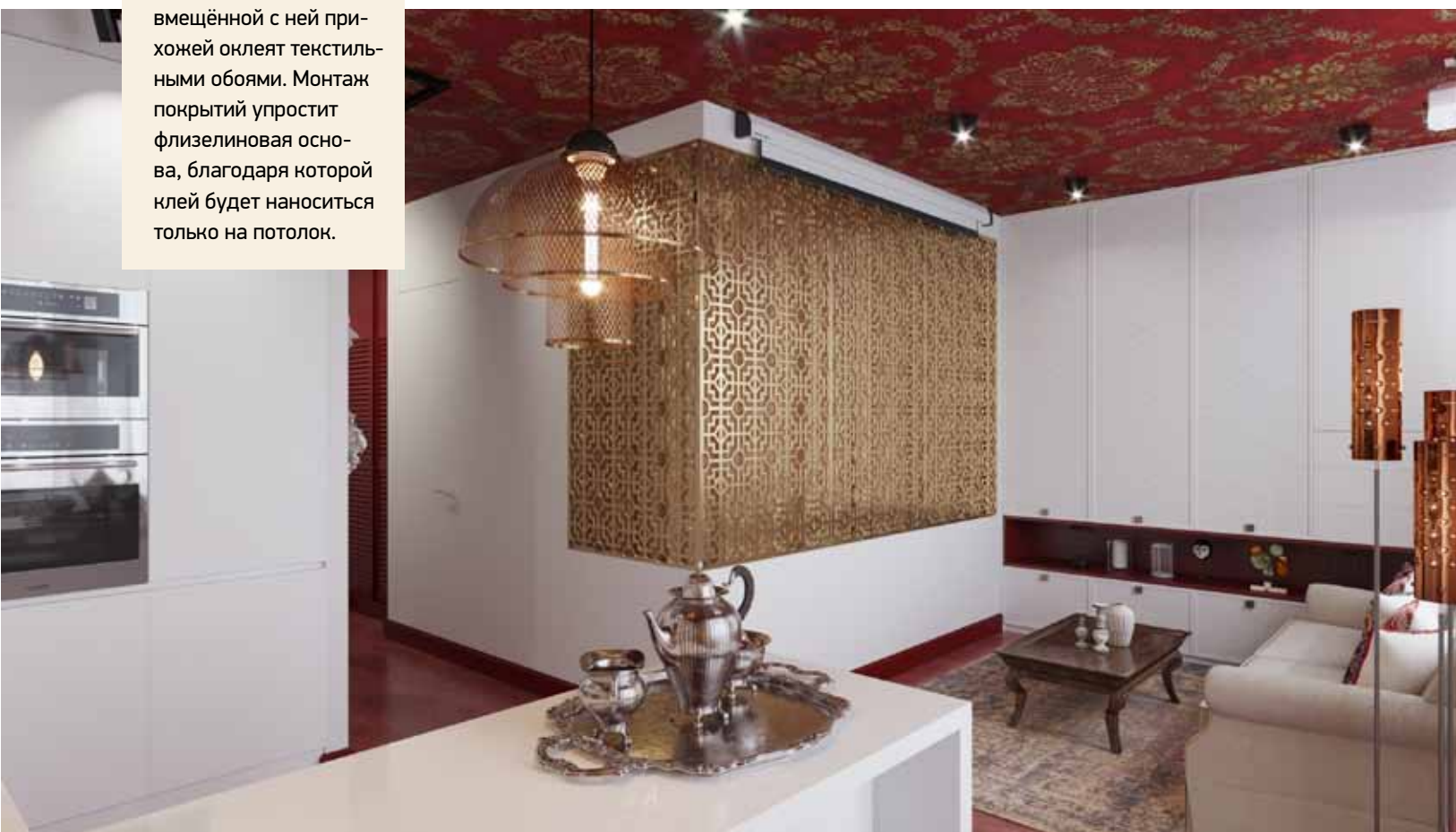
**П**отенциальный адресат этого проекта — женщина средних лет, редактор портала о путешествиях. Хозяйку отличает гостеприимность — к ней регулярно навещаются сын и подруги; среди её увлечений — просмотр старых кинолент и чтение. Приглашённая для работы над перепланировкой дизайнер считает, что помимо репрезентативной зоны владелице требуются полноценные спальня и ванная, ёмкая гардеробная и библиотека, место для работы на ноутбуке. Потому около трети жилого пространства, которая находится по левую сторону от входной двери, следует использовать для обустройства смежных спальни и гардеробной. Вход в приватное поме-

щение предусмотрят из прихожей, дверь (для экономии пространства) будет открываться в сторону спальни. Оставшийся Г-образный объём уйдёт на организацию студийного пространства — кухни и гостиной. Кухонный гарнитур спроектируют по эргономичной П-образной схеме. Одну часть укомплектуют шкафами-колоннами, в которых спрячут всю крупногабаритную технику (в том числе стирально-сушильную машину), вторую превратят в рабочую поверхность с мойкой и варочной панелью, третью — в барную стойку. Диван — основу зоны гостиной — ориентируют спинкой к окну. Над ним, под потолком, поместят проектор, напротив, перед ажурной перегородкой спальни, — экран с ручным управлением.



**ПОМЕЩЕНИЕ  
ОБЩЕГО  
НАЗНАЧЕНИЯ**

Потолок в студии и совмещённой с ней прихожей оклеят текстильными обоями. Монтаж покрытий упростит флизелиновая основа, благодаря которой клей будет наноситься только на потолок.







**ПОМЕЩЕНИЕ  
ОБЩЕГО  
НАЗНАЧЕНИЯ**

Ажурную решётку, которой дополняют ограждение спальни, соберут из фрезерованных по шаблону и окрашенных под латунь плит MDF. Декоративное решение получит продолжение в светильниках и оформлении кухонного фартука.



**ПРИХОЖАЯ**

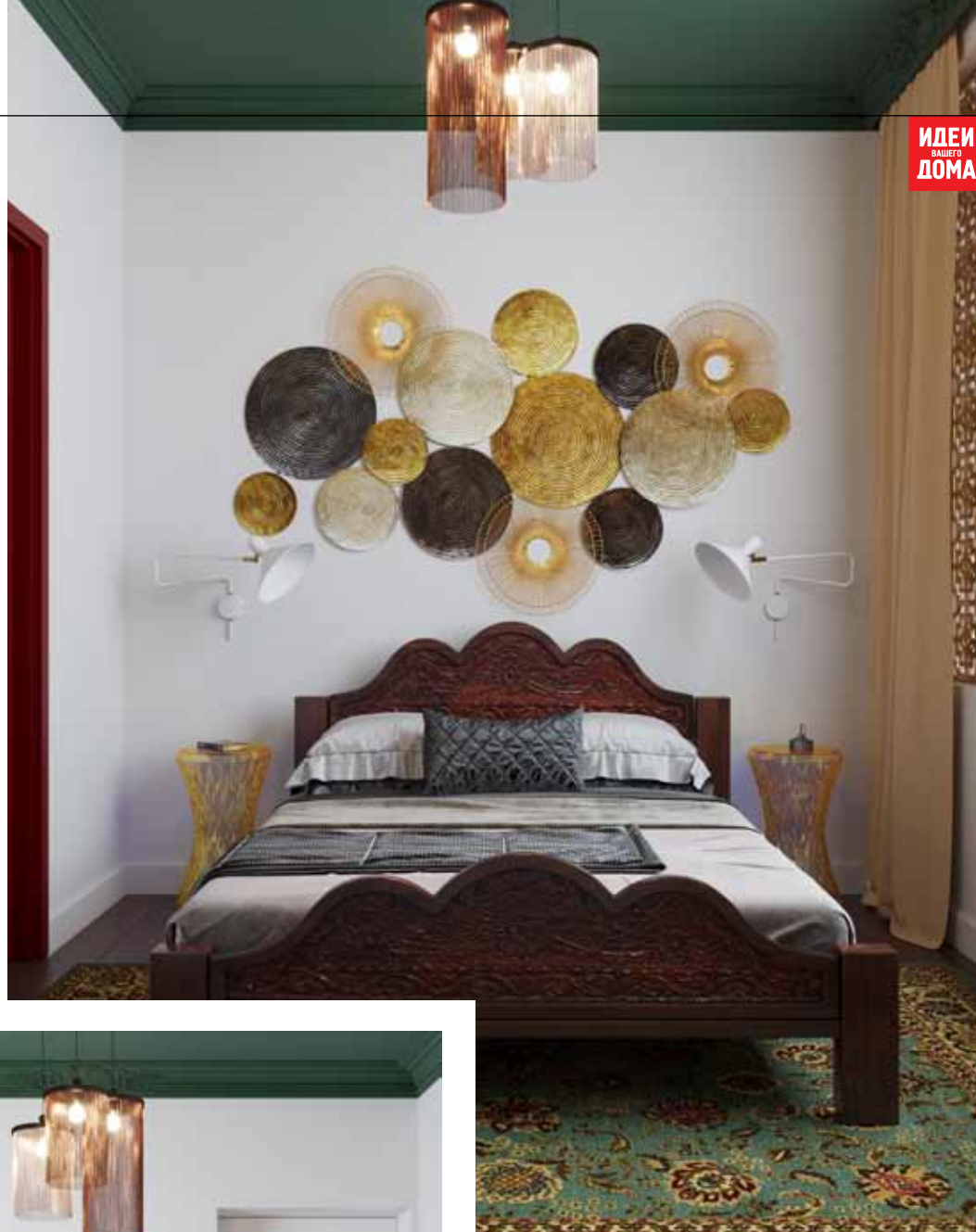
В качестве напольного покрытия здесь, а также в смежной студии используют наливной полимерный пол. Его преимущества — отсутствие стыков, устойчивость к износу и простота нанесения.



**Барная стойка станет выполнять функции обеденного и рабочего стола; под ней спрячут напольные секции с выдвигаемыми ящиками**

**СПАЛЬНЯ**

Так как естественное освещение будет поступать сюда опосредованно — через ажурную решётку, стены в помещении сделают такими же светлыми, как и в остальной квартире, а вот для оформления потолка выберут менее декоративное покрытие — краску. Кроме того, чтобы визуально увеличить небольшой объём приватной комнаты, потолки «приподнимут» посредством широкоугольного карниза.

**СИЛЬНЫЕ СТОРОНЫ ПРОЕКТА**

- + Благодаря декоративным приёмам интерьер приобрёл индивидуальность.
- + Единство оформления способствует зрительному увеличению квартиры.
- + Изолированная спальня.
- + Достаточно мест хранения, в том числе гардеробная.
- + Лоджия утеплена и обустроена как зимний сад.

**СЛАБЫЕ СТОРОНЫ ПРОЕКТА**

- В спальню понадобится провести систему принудительной вентиляции.
- В кухне, открытой в пространство гостиной, нужна мощная вытяжка.
- Стирально-сушильная машина размещена в зоне кухни, что негигиенично.





### ВАННАЯ КОМНАТА

Сантехническое оборудование разместят по П-образной схеме, оставив центр помещения свободным. Местоположение ванны акцентируют материалом отделки — керамической плиткой ручной работы, по форме напоминающей веер.



Чтобы максимально разгрузить ванную, умывальник утопят в нише, образованной коробом с инженерными коммуникациями и стеной, а унитаз установят с помощью системы инсталляции

**ПРОЕКТНАЯ ЧАСТЬ (включая авторский надзор в течение 5 мес.)** 138 600 руб.

**РАБОТА СТРОИТЕЛЕЙ** 640 000 руб.

**СТРОИТЕЛЬНЫЕ МАТЕРИАЛЫ (для черновых работ)** 350 000 руб.

Вид конструкции	Материал	Количество	Стоимость, руб.
-----------------	----------	------------	-----------------

#### ПОЛЫ

Прихожая, кухня, гостиная	Наливные полы Dimax	27,4 м <sup>2</sup>	123 300
---------------------------	---------------------	---------------------	---------

Спальня, гардеробная	Инженерная доска Finex	11,4 м <sup>2</sup>	39 900
----------------------	------------------------	---------------------	--------

Ванная комната	Цементная плитка Luxemix	3,9 м <sup>2</sup>	33 150
----------------	--------------------------	--------------------	--------

#### СТЕНЫ

Кухня, гостиная, прихожая	Краска Little Green	15 л	19 000
---------------------------	---------------------	------	--------

Гостиная	Окрашенные под латунь перегородки из MDF (на заказ)	4 шт.	38 450
----------	---	-------	--------

Кухня	Медные листы Dordi	1,4 м <sup>2</sup>	13 800
-------	--------------------	--------------------	--------

Спальня	Краска Little Green	5 л	6500
---------	---------------------	-----	------

Ванная комната	Краска Little Green	2,5 л	3500
----------------	---------------------	-------	------

	Плитка «Прима Керамика»	8,2 м <sup>2</sup>	88 300
--	-------------------------	--------------------	--------

#### ПОТОЛКИ

Прихожая, гостиная, кухня	Обои Zuber	7 рул.	138 075
---------------------------	------------	--------	---------

Спальня	Краска Little Green	2,5 л	3500
---------	---------------------	-------	------

Ванная комната, гардеробная, балкон	Краска Dulux	2,5 л	2500
-------------------------------------	--------------	-------	------

#### ДВЕРИ

Весь объект	Распашные Dorian	2 шт.	51 200
-------------	------------------	-------	--------

	Входная стальная Dorian	1 шт.	75 000
--	-------------------------	-------	--------

#### САНТЕХНИКА

Ванная комната	Консоль под раковину из искусственного камня под мрамор и стали (на заказ), навесной унитаз Gustavsberg, умывальник Wien, зеркало (на заказ), полотенцесушитель «Сунержа», чугунная, окрашенная под медь, ванна, декоративные ножки — Jacob Delafon, смесители — Gossamer Simply	7 шт.	149 340
----------------	--	-------	---------

#### ЭЛЕКТРОУСТАНОВОЧНОЕ ОБОРУДОВАНИЕ

Весь объект	Розетки, выключатели — Legrand	22 шт.	36 000
-------------	--------------------------------	--------	--------

#### ОСВЕТИТЕЛЬНЫЕ ПРИБОРЫ

Весь объект	Потолочные Centrsvet	32 шт.	170 000
-------------	----------------------	--------	---------

Гостиная	Подвесные Favourite	2 шт.	11 330
----------	---------------------	-------	--------

Спальня	Подвесные (на заказ)	3 шт.	34 000
---------	----------------------	-------	--------

	Бра Ogilvy	2 шт.	46 300
--	------------	-------	--------

Ванная комната	Люстра Bottega Veneziana	1 шт.	26 500
----------------	--------------------------	-------	--------

#### МЕБЕЛЬ, ПРЕДМЕТЫ ИНТЕРЬЕРА, ТЕКСТИЛЬ (включая изготовленные на заказ)

Кухня	Кухонный гарнитур (на заказ)	1 компл.	530 000
-------	------------------------------	----------	---------

	Стул Bloomingville	2 шт.	23 300
--	--------------------	-------	--------

Гостиная	Встроенный шкаф (на заказ), диван Danton Home, стол (антиквариат)	3 шт.	484 000
----------	---	-------	---------

Прихожая	Шкаф, зеркало (всё — на заказ), консоль (антиквариат)	3 шт.	167 000
----------	---	-------	---------

	Гипсовый настенный декор	1 компл.	32 000
--	--------------------------	----------	--------

Спальня	Кровать Artefacto, прикроватные столики Kartell, ковер (антиквариат), консоль, зеркало (всё — на заказ)	6 шт.	149 250
---------	---	-------	---------

#### ВСЕГО (без учёта работы строителей и черновых материалов)

			2 633 795
--	--	--	-----------